

# N2000 数据工作站

实验时间: 2021-12-01, 13:42:39  
谱图文件: C:\浙大智达\N2000\样品\B1230  
方法文件: C:\浙大智达\N2000\Chanell1.mtd

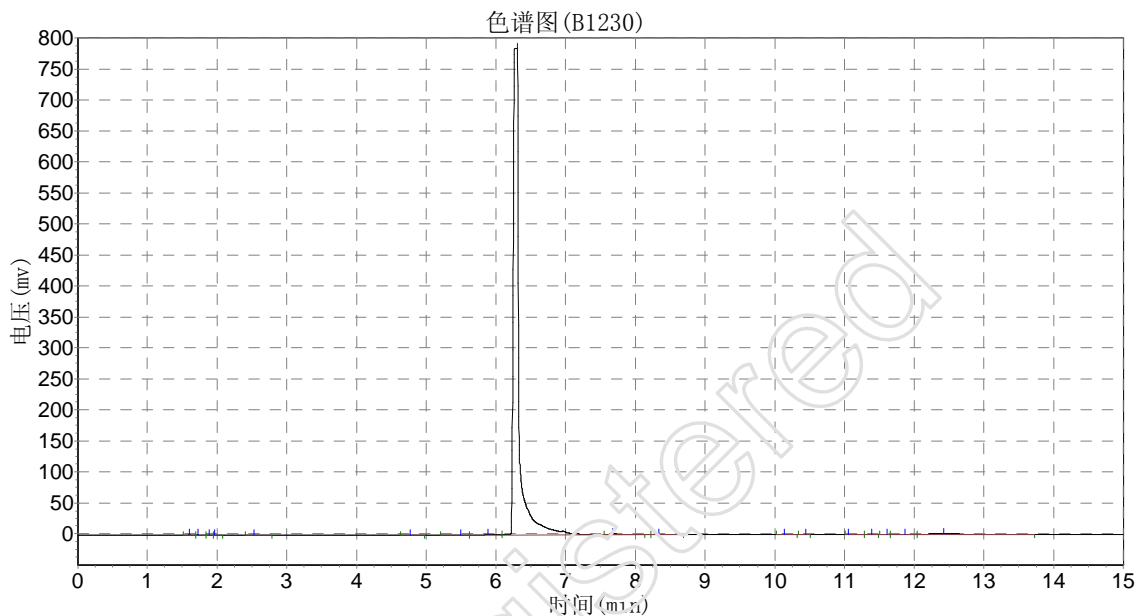
实验者:  
报告时间: 2021-12-01, 14:04:14  
计算方法: 面积归一法

使用仪器类型: 气相色谱

检测器: FID

进样器: 分流

柱温: 程序升温



分析结果表

峰号	峰名	保留时间	峰高	峰面积	含量
1		1.598	1241.853	2161.779	0.0451
2		1.723	836.632	1707.330	0.0356
3		1.882	255.353	801.330	0.0167
4		1.965	151.206	394.163	0.0082
5		2.532	62.333	536.300	0.0112
6		4.765	94.095	832.200	0.0174
7		5.498	84.000	973.300	0.0203
8		5.890	1252.435	13667.652	0.2851
9		6.307	784150.250	4704060.500	98.1194
10		7.673	761.200	9266.000	0.1933
11		8.340	65.364	629.088	0.0131
12		10.140	146.586	677.738	0.0141
13		10.440	20.379	104.842	0.0022
14		11.057	54.176	191.200	0.0040
15		11.390	58.500	230.700	0.0048
16		11.607	51.158	222.416	0.0046
17		11.873	600.579	4643.058	0.0968
18		12.423	1369.947	50271.227	1.0486
19		15.123	49.455	398.300	0.0083

2021-12-01

浙江大学智能信息研究所

## N2000 数据工作站

20	15.757	166.969	2452.700	0.0512
总计		791472.471	4794221.820	100.000

UnRegistered